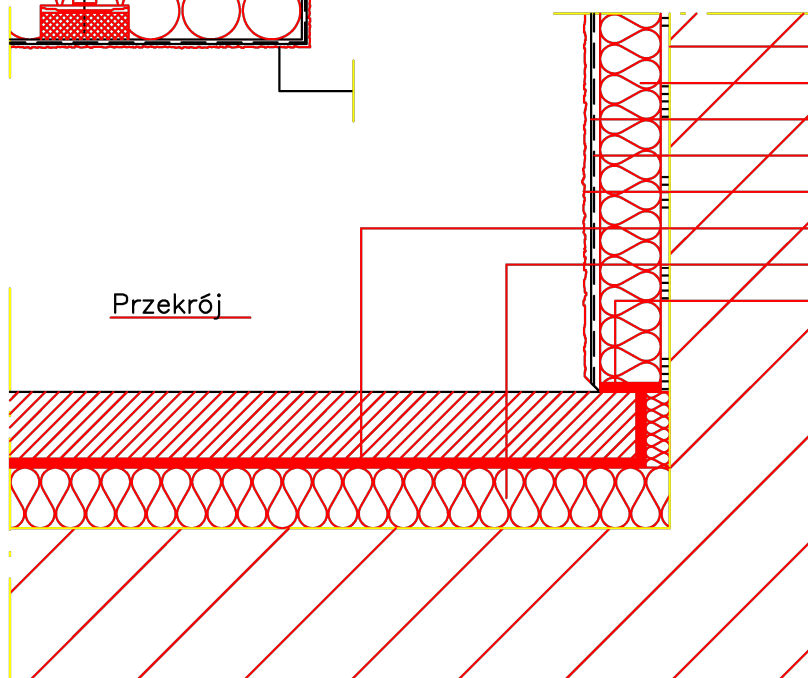
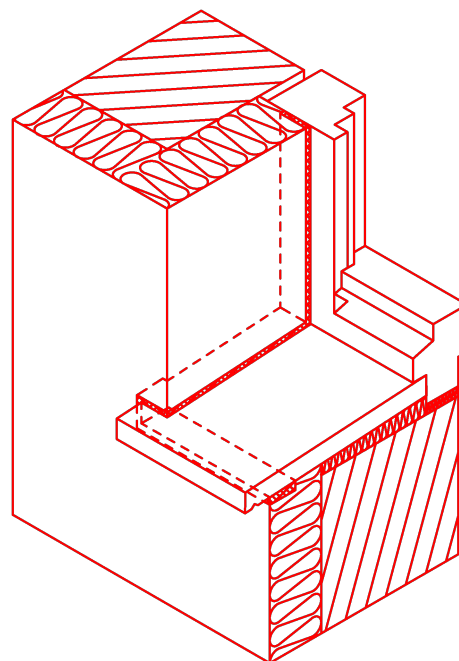
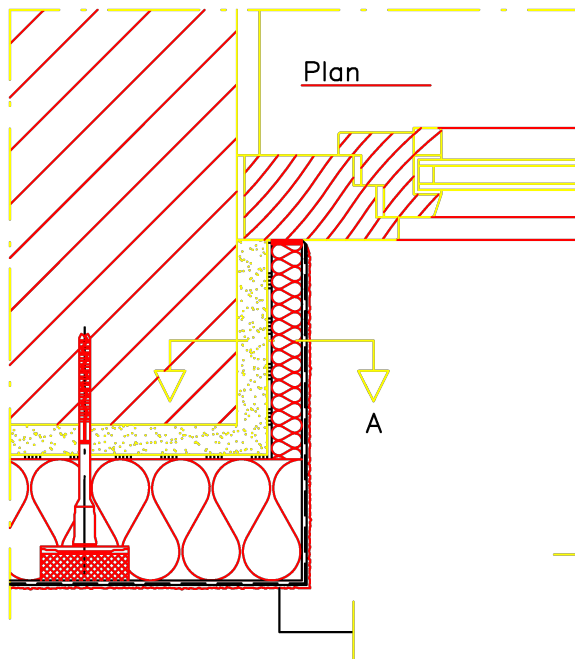


Szkic



Zaprawa klejąca
Płyta ocieplająca ościeże
Zaprawa zbrojąca
Siatka z włókna
szklanego
Parapet
Płyta termoizolacyjna
Taśma uszczelniająca
elastyczna

Pracownia Projektowa "KONSTRUKTOR"
siedziba: ul. Wojska Polskiego 5, 58-160 Świebodzice,
biuro: ul. Broniewskiego 1B, 58-309 Wałbrzych

Projektant:	mgr inż. Piotr Rajca	NBGP.V-7342/3/75/98 691/01/DUW	Data: 11.2023r.
Temat:	Docieplenie ścian zewnętrznych oraz wymiana stolarki okiennej i drzwiowej budynku mieszkalnego wielorodzinnego położonego przy ul. Świdnickiej 27 w Wałbrzychu		Stadium: PW.
Inwestor:	Wspólnota Mieszkaniowa ul. Świdnicka 27 58-303 Wałbrzych		Skala: 1:100
Tytuł rys.:	OBRÓBKA PARAPETU		Nr. rys.: 5

Zastrzega się wszelkie prawa wynikające z Ustawy o prawie autorskim. Rysunek niniejszy nie może być w całości lub w części przerysowany, uzupełniony lub odstąpiony komukolwiek, bez pisemnej zgody firmy projektowej